

WELDING

Im Weldingsegment bietet Ihnen Sattler Stoffe für den Schweißerschutz im Innen- und Außenbereich in Leinwand- und Köperoptik an.

For the welding sector Sattler provides fabrics for indoor and outdoor welding-protection, in plain- or twill-weave.

Ihre Vorteile:

- Sicherheit durch jahrzehntelange Erfahrung
- Aktive Forschung und Entwicklung
- Speziell angepasste Rezepturen für Extrembedingungen

Your Advantages:

- our years of experience and expertise guarantee security
- active research and development
- special finish for extreme conditions

SOLUTION-TEX Welding Fabrics Indoor

Anwendung:
Schweißerschutz Indoor

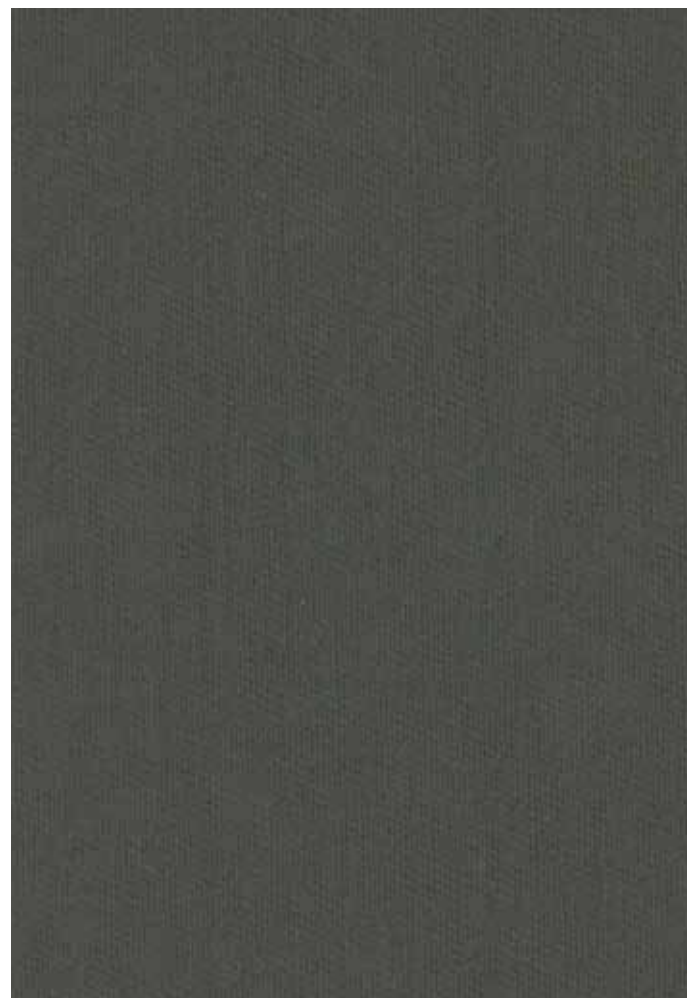
Application:
Welding protection indoor



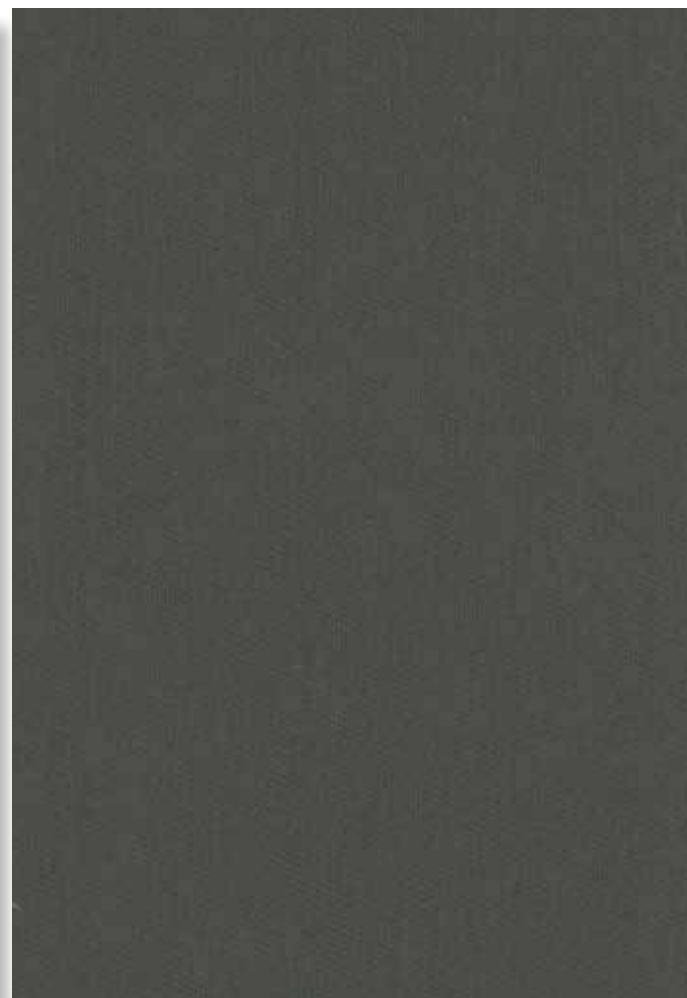
SOLUTION-TEX Welding Fabrics Outdoor

Anwendung: Schweißerschutz für Innen- und Außeneinsatz

Application: Welding protection indoor and outdoor



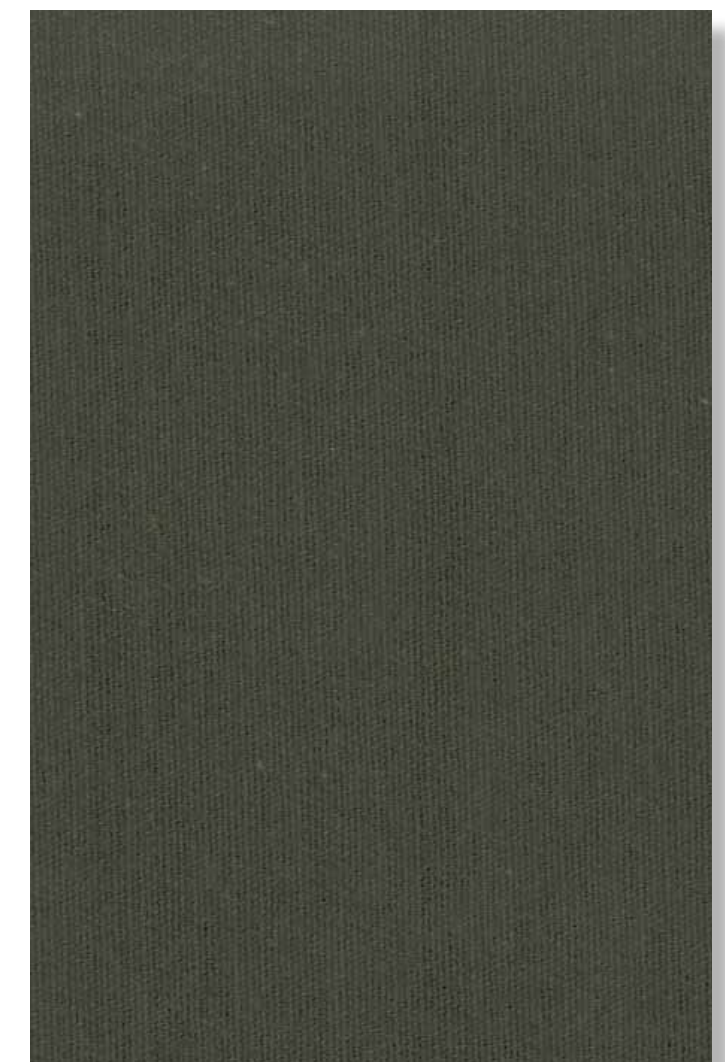
52G 783 SOLUTION-TEX Welding Fabrics Outdoor Premium



51N 783 SOLUTION-TEX Welding Fabrics Outdoor Classic



548 490 SOLUTION-TEX Welding Fabrics Indoor Classic



51U 779 SOLUTION-TEX Welding Fabrics Indoor Premium

PRODUKTÜBERSICHT / PRODUCT RANGE

Status 02/2014

Dessin	Name	Farbe	Outdoor		Indoor	
dessin	name	color	51N	52G	548	51U
cm			130	130	155	145
m			50	200	50	50
490	Schwarz / black				x	
779	Olivgrün / olive green					x
783	Braungrau / brown grey		x	x	x	
Mindestmenge Sonderproduktion (m) Minimum quantity special production (m)			1500 (Breite/width 141-220cm)	1400 (Breite/width 141-220cm)	500 (Breite/width 146-260cm)	1400 (Breite/width 141-220cm)

x Standardprodukt ab Lager verfügbar / standard product available from stock
 x Sonderprodukt mit Mindestbestellmenge / special production with minimum order quantity

* Die RAL-Farbprefferenz ist eine unverbindliche Angabe. Produktionsbedingte Farbschwankungen bleiben vorbehalten und sind von der Haftung ausgeschlossen. Die Prüfung des RAL-Farbtönen liegt in der Verantwortung des Kunden. Innerhalb verschiedener Produktionslose können Farbabweichungen auftreten. Wir empfehlen deshalb, nur Ware aus gleicher Fabrikation für das gleiche Projekt zu verwenden. Druckfehler vorbehalten.
 * RAL-colour codes are informal indications only. Colours are subject to production-related deviations which are excluded from liability. Verification of compliance with RAL-colour code lies within customer's responsibility. Colour deviations between different production lots may occur. We therefore recommend to use only goods from one production lot for a particular project. Subject to printing errors.

Unverbindliche Muster. Änderungen vorbehalten. Not-binding samples. Subject to change.

Das aktuelle Angebot zu Farben, Breiten, Längen und RAL-Farbtönen finden Sie unter www.sattler-protex.com. For our current range of colours, widths, lengths and RAL indications see www.sattler-protex.com.

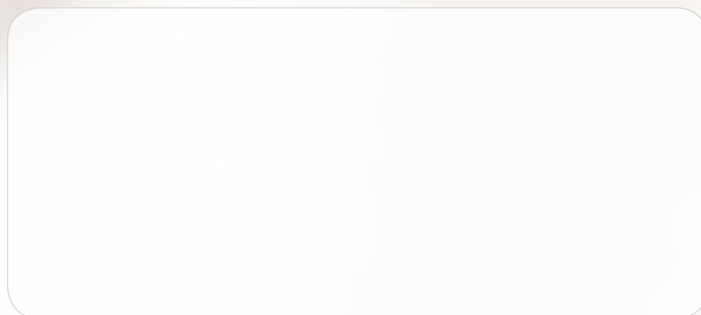
TECHNISCHE DATEN / TECHNICAL DATA

Status 02/2014

Die angegebenen technischen Daten sind Durchschnittswerte der laufenden Produktion	Technical data shown below are average values of the current production		52G SOLUTION-TEX Welding Fabrics Outdoor Premium	51N SOLUTION-TEX Welding Fabrics Outdoor Classic	51U SOLUTION-TEX Welding Fabrics Indoor Premium	548 SOLUTION-TEX Welding Fabrics Indoor Classic
Grundgewebe	base	DIN 60001	Baumwolle / cotton	Baumwolle / cotton	Baumwolle / cotton	Baumwolle / cotton
Garnfeinheit (dtex)	yarn	DIN EN ISO 2060	72tex / 100tex	30tex x2 / 30tex x2	72tex / 100tex	50tex x2 / 50tex x2
Bindung	weave	DIN ISO 9354	Köper 3:1	L1:1	Köper 3:1	L1:1
Flächengewicht (g/m²)	total weight (g/m²)	DIN EN ISO 2286-2	520	380	420	400
Höchstzugkraft Kette/Schuss (N/5cm)	tensile strength warp/weft (N/5cm)	DIN EN ISO 1421	1600 / 1000	1100 / 1100	1400 / 900	1200 / 1000
Weiterreißkraft Kette/Schuss (N)	tear resistance warp/weft (N)	DIN 53363	40 / 30	75 / 60	-	30 / 25
Wasserdruckbeständigkeit (mm WS)	resistance to water pressure (mm wc)	DIN EN 20811	200	230	-	-
Wasserabweisung (Sprühverfahren)	water repellency (spray test)	EN 24920	70	70	-	-
Muldenprobe 150mm/48h	resistance to penetration by water 150mm/48h		ok	ok	-	-
Brennverhalten (Stets die Gültigkeit der FR-Zulassung prüfen.)	flame retardancy (Always check the validity of fire certificate.)	DIN EN ISO 6941	Nachbrennzeit / burning time max. 2s Nachglimmzeit / afterglow time max. 240s	Nachbrennzeit / burning time max. 2s Nachglimmzeit / afterglow time max. 240s	DIN 4102 B1 Nachbrennzeit / burning time max. 5s Nachglimmzeit / afterglow time max. 240s	DIN 4102 B1 Nachbrennzeit / burning time max. 5s Nachglimmzeit / afterglow time max. 240s

Hinweis: Änderungen, die dem technischen Fortschritt dienen, behalten wir uns vor. Werte ohne Toleranzangaben sind Nennwerte mit einer Toleranz von +5%. Die Angaben hier bzw. unter www.sattler-protex.com entsprechen unserem heutigen Kenntnisstand und sollen ohne Rechtsverbindlichkeit informieren. Für tagesaktuelle technische Daten fordern Sie bitte das Datenblatt an. Für andere Einsatzzwecke ist die schriftliche Zustimmung der Sattler AG einzuholen. Ohne die Zustimmungserklärung der Sattler AG wird für andere als die angegebene Anwendung(en) keine Haftung übernommen. Die in der Übersicht angegebenen technischen Daten sind Erfahrungswerte aus laufenden Produktionen und stellen keine Beschaffenheitsvereinbarung dar. Sie beziehen sich auf die gelieferte Ware im Ursprungszustand ohne Ver- und Bearbeitung durch den Kunden. Die Zurverfügungstellung der Daten erfolgt nur zu Informationszwecken und dient lediglich als Anhaltspunkt. Es befreit den Kunden nicht davon, vor Ver- und Bearbeitung des Produkts eine selbständige Prüfung auf Eignung für den vom Kunden vorgesehenen Einsatzzweck und der daraus folgenden Haftung vorzunehmen.

Note: Subject to change in view of technical upgrades. Values indicated without tolerance levels are nominal values with a tolerance of +5%. All data presented here and at www.sattler-protex.com are given to the best of our current knowledge for guidance purposes and is not legally binding. For the latest technical information please ask for the data sheet. For Sattler AG must give their written consent to uses other than specified. Without written consent of Sattler AG for usages other than the here specified, no liability will be granted. The technical data in the overview are based on experience from current productions and do not constitute any quality agreement. They refer to (the) goods in original condition without any processing and handling by the customer. The given data are informative only and merely serve(s) as a guide. It does not release the customer, to check the suitability of his intended use and of the resulting liability, before processing and/or treatment.*



PRO-TEX



INDUSTRY

WELDING

- Art. 51N
- Art. 51U
- Art. 52G
- Art. 548